

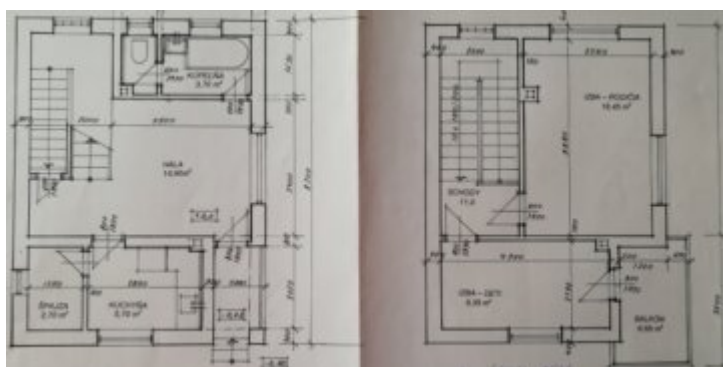
# ROCA, s.r.o.

Realitná kancelária ponúka nehnuteľnosti na východnom Slovensku

## Celoročne obývatel'ná murovaná chata, veľký pozemok, Maša - **Rezervované** Predaj / Cena dohodou

Číslo ponuky: 907 / Lokalita:

<https://www.domnaslovensku.sk/ponuka-nehnutel'nosti/celoročne-obyvatel'na-murovana-chata-velky-pozemok-masa/>



Exkluzívne iba u nás

Pokojné, čisté prostredie, plnohodnotné bývanie ako v 3 izb. rodinnom dome.  
Idylickú atmosféru dotvára potok pretekajúci priamo na hranici pozemku.

Umiestnenie: pôvodne chatová štvrť sa postupne mení na obytnú zónu, ako satelitná časť Košíc.

Prístup je z cesty Myslava - Klatov.

Využitie: na trvalé bývanie, rekreáciu.

Vlastníctvo: osobné, bez tiarch.

Typ a stav domu: samostatne stojaca trojpodlažná stavba z roku 1984, tehla a kváder, betónovo-kamenný základ, strecha plechová so sklonom, strop betónový, okná drevené.

Stav: veľmi dobrý, priebežná modernizácia, pravidelná údržba.

Dispozícia: suterén- technické zázemie a sklad.

Vyvýš. prízemie - zádverie, obytná hala, kuchyňa, komora, kúpeľňa, WC, schody do pivnice a na horné poschodie.

Horné posch. - 2 izby, balkón.

Zastavaná / úžitková plocha: 54 / 119 m<sup>2</sup> + murovaná dielňa 10 m<sup>2</sup>.

Rozloha a charakter pozemku: 858 m<sup>2</sup>, takmer celý rovina, malá časť smerom ku potoku svah.

Celý pozemok je oplotený.

Možnosť dokúpenia 450 m<sup>2</sup> za potokom.

Kúrenie: vykurovacie el. telesá, prípadne krb, kachle - 2 komíny.

Voda: vlastná výdatná studňa.

Odpad: žumpa 3 m<sup>2</sup>.

Elektrika: 230/400 V.

Plyn: pri ceste.

Vedľajšie stavby: murovaná dielňa.

Dostupnosť: prímestský spoj - Košice - Klatov.

Výhody:

- obec zabezpečuje priame doručovanie pošty aj odvoz smetia,
- možnosť výstavby aj druhej chaty, prípadne predaja časti pozemku.
- spojenie výhod bývania na vidieku s vybavenosťou a službami v meste.
- slušní susedia.
- možnosť čerpania hypotéky.

## Detaily

---

Typ a stav domu

- samostatne stojaca trojpodlažná stavba z roku 1984, tehla a kváder, betónovo-kamenný základ, strecha plechová so sklonom, strop betónový, okná drevené. Obývacia hala a dve spálne

rozloha a charakter pozemku

- 858 m<sup>2</sup>, takmer celý rovina, malá časť smerom ku potoku svah. Možnosť dokúpenia ďalších 457 m<sup>2</sup> pozemku. Celý pozemok je oplotený

stav

- veľmi dobrý, priebežná modernizácia, pravidelná údržba

Dispozícia suterén

- technické zázemie a sklad

Dispozícia prízemie

- zádverie, obytná hala, kuchyňa, komora, kúpeľňa, WC, schody do pivnice a na horné poschodie

Dispozícia poschodie

- 2 izby, balkón

Kúrenie

- vykurovacie el. telesá, prípadne krb, kachle - 2 komíny

voda

- vlastná výdatná studňa

odpad

- žumpa 3 m<sup>2</sup>

elektrická energia

- 230/400 V

plyn

- pri ceste

vedľajšie stavby

- murovaná dielňa

dostupnosť

- prímestský spoj - Košice - Klatov

výhody

- - obec zabezpečuje priame doručovanie pošty aj odvoz smetia,
- - spojenie výhod bývania na vidieku s vybavenosťou a službami v meste.
- - slušní susedia.
- - možnosť čerpania hypotéky.

energetický certifikát

- nebol vyhotovený