

# ROCA, s.r.o.

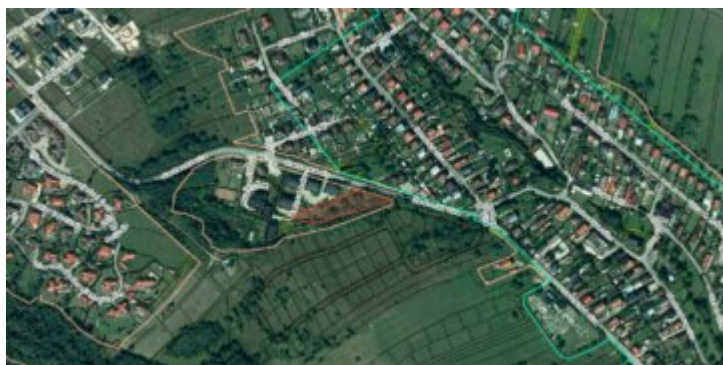
Realitná kancelária ponúka nehnuteľnosti na východnom Slovensku

## Investičný stav. pozemok pre rodinné domy Nová Lesná 3574 m<sup>2</sup>

**Predaj / Cena 285.920,00 €**

Číslo ponuky: / Lokalita: Nová Lesná, Poprad

<https://www.domnaslovensku.sk/ponuka-nehnutelnosti/investicny-stav-pozemok-pre-rodinne-domy-nova-le-sna-3574-m2/>



Ponúkame Vám na predaj investičný pozemok v obci Nová Lesná, okr. Poprad.

Jedná sa o pozemok o veľkosti od 3574 m<sup>2</sup>

Pozemok je podľa územného plánu obce určený na individuálnu výstavbu rodinných domov s 2 nadzemnými podlažiami a obytným podkrovím. Zastavanosť pozemkov je max. 25%, minimálna výmera pozemku pre rodinný dom je 600 m<sup>2</sup>. Dostupné inžinierske siete : elektrina, vodovod a kanalizácia, plyn, optický internet Výhody : slnečný, výhľad na okolitú prírodu a Vysoké Tatry, turisticky vyhľadávaná lokalita.

Rozloha a charakter: 3 574 m<sup>2</sup>, druh: zastavaná plocha a nádvorie, mierne svahovitý

Prístup na pozemok: z verejnej asfaltovej komunikácie vo vlastníctve Prešovského samosprávneho kraja.

Využitie: v zmysle platného územného plánu obce je celý pozemok určený na výstavbu rodinných domov.

Siete: Verejný vodovod a kanalizácia na pozemku pri hranici cesty, elektro trafo pár m od hranice pozemku.

cena: 80,-€/m<sup>2</sup>

